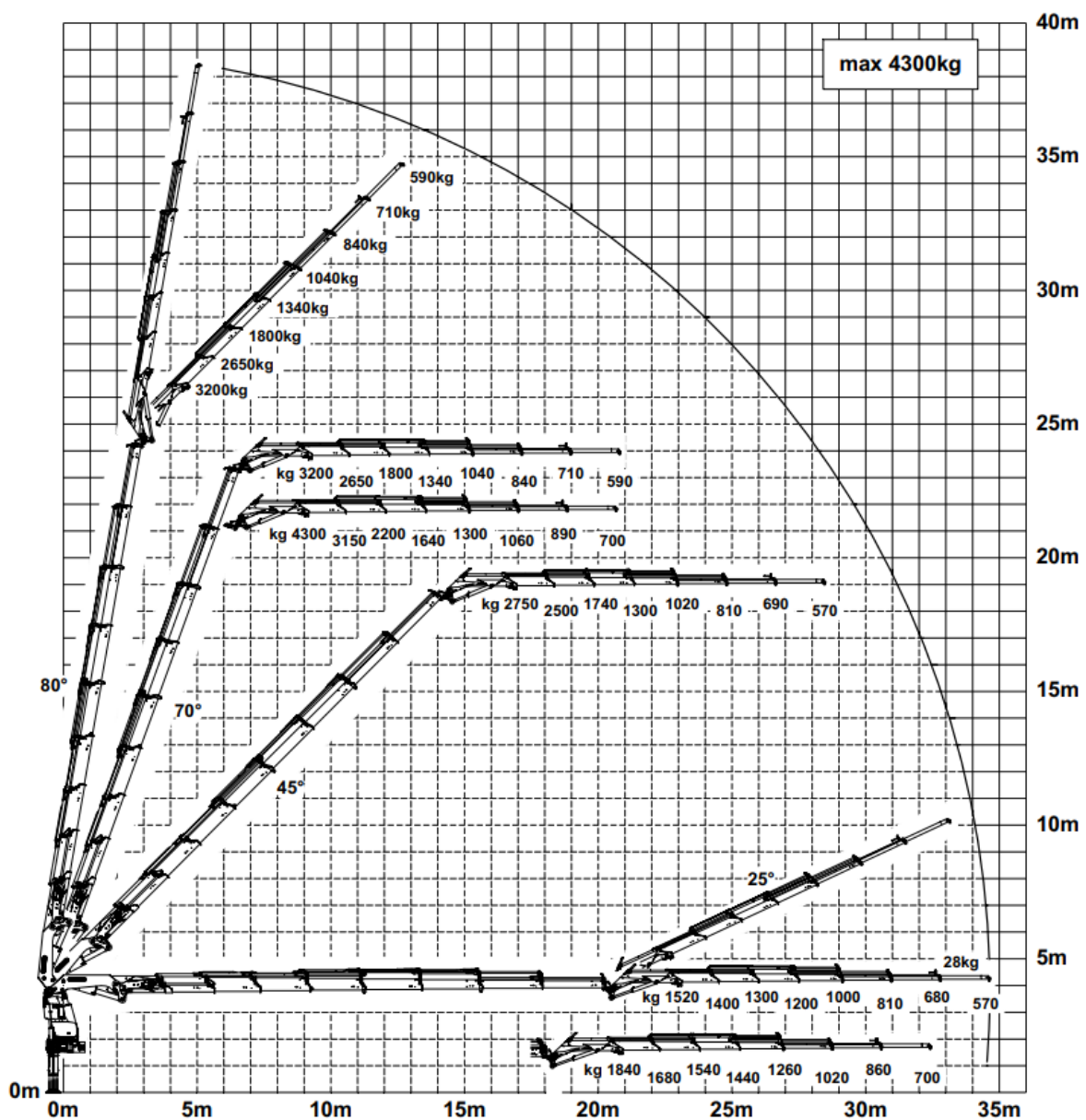




Camion 84 avec grue PK 92002

Diagramme de la grue Palfinger PK 92002 SH Version G avec Jib PJ 125 E

- Surface du pont L x L x H : 6.75m x 2.49m x 1.00m
- Hauteur du pont du sol: 1.16m
- Charge utile 12to (16to indivisible)
- Équipement JIB + treuil 3.5to
- Crochet de remorque





Camion 84 avec grue PK 92002

